

www.pwc.se/eforvaltning

Öppna data

Offentlighetsprincipen för
det 21:a århundradet



pwc

Behöver vi arbeta med öppna data i vår kommun?

Det enkla svaret

Nej!

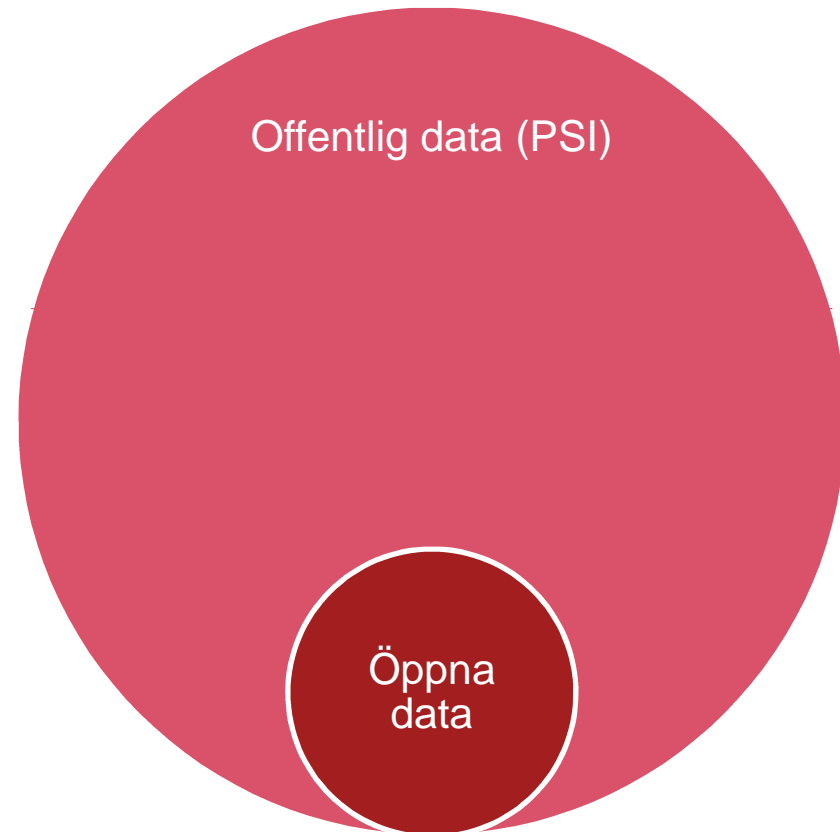
Men...

Behöver vi inte följa
PSI-lagen?

PSI och öppna data

Lag (2010:566) om vidareutnyttjande av handlingar från den offentliga förvaltningen

- Lagen ska främja utvecklingen av en informationsmarknad
- Innehåller inga bestämmelser om tillhandahållande
- Avgifter får tas ut
- Villkor ska vara icke-diskriminerande
- Myndigheten ska informera om villkor och avgifter och på begäran ange beräkningsgrunderna för avgifter
- Beslut får överklagas

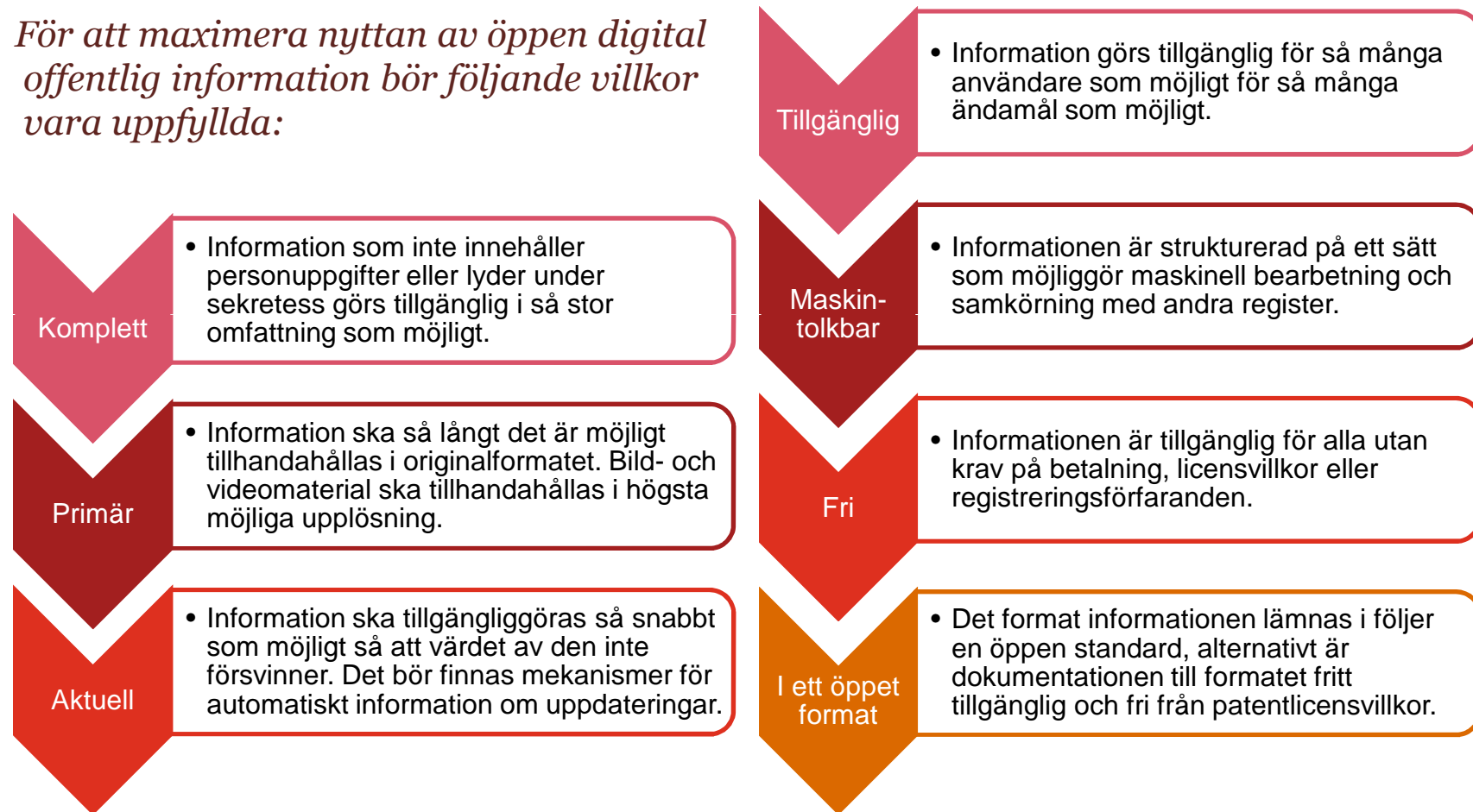


Open definition

En material eller data är öppet om vem som helst fritt kan använda, återanvända och distribuera det utan andra förbehåll än källangivelse och vidarelicensiering under samma villkor om öppenhet.

Open government working group

För att maximera nyttan av öppen digital offentlig information bör följande villkor vara uppfyllda:



Och...

Det finns många
goda skäl för att
arbeta med öppna
data

Varför öppna data?

Demokrati och delaktighet

- Öppna data förbättrar möjligheterna till "ett fritt meningsutbyte och en allsidig upplysning"
- En bättre tillgång till offentlig data ökar medborgarnas insyn i förvaltningen och möjligheterna till deltagande i olika besluts- och planeringsprocesser
- Öppna data ger medborgare och företag möjlighet att bidra med kvalitetssäkring och förbättring av den offentliga datan

Struktur och kvalitet

- Öppna data är en katalysator för ordning och reda i den egna organisationen
- En förbättrad tillgång till egna (och andras) data skapar förutsättningar för att utveckla arbetet med business intelligens
- Skapar möjligheter till nya arbetssätt för att kvalitetssäkra den egna informationen
- Kan ge nya impulser för innovation och utveckling i verksamheten

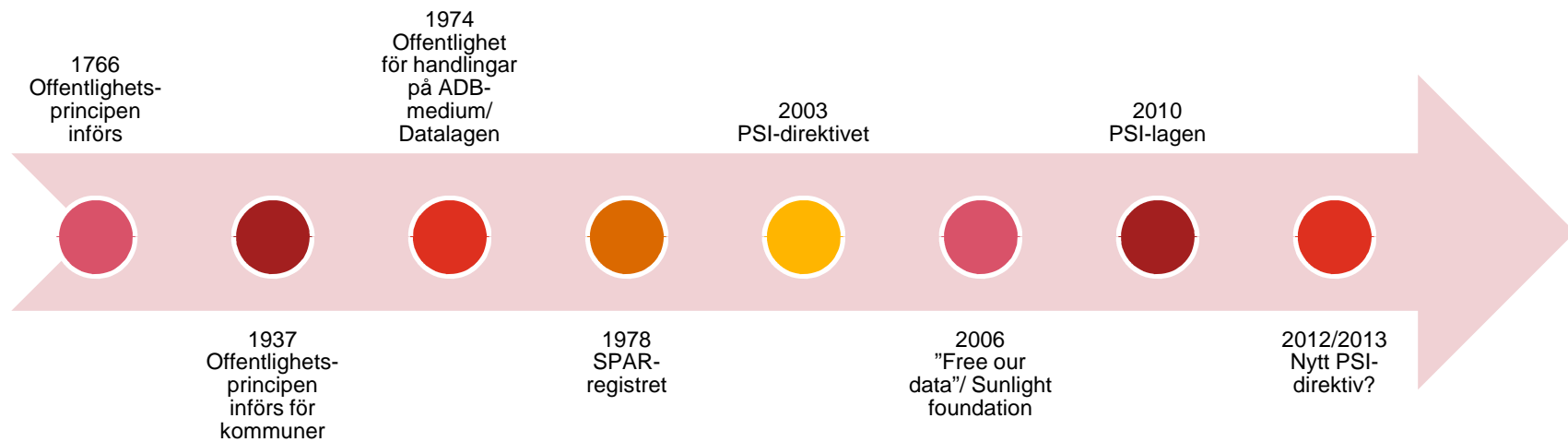
Tillväxt och innovation

- Tillväxtpotentialen i en ökad vidareanvändning av offentlig data i Sverige är runt 10 miljarder kronor
- Om trafikdata tillgängliggörs så att varje svensk kan minska sin restid med i genomsnitt två timar per år har det ett värde av en kvarts miljard kronor
- Värdet av öppna data motsvarar 36 miljarder kronor i direkta och indirekta ekonomiska effekter

Vad säger lagen om...

Öppenhet

Öppenhet i den offentliga förvaltningen



Tryckfrihetsförordningens syn på tekniken

Den vanligaste inmatningsmetoden är ännu stansning av hålkort eller hålremsa

Och...

För närvarande förekommer samkörning i inte obetydlig omfattning på det sättet att ett datamedium, vanligen ett magnetband, upprättas vid en datamaskin och överlämnas för bearbetning i en annan.

Vidare...

Som nyss nämnts förutsätter tillhandahållande av ADB-upptagning normalt att myndigheten ställer datamaskin till förfogande och medverkar vid dess körning. Sådan körning kan vara förenad med olägenheter och kostnader.

Men när PSI-lagen infördes sa regeringen

En stor del av den information som finns hos kommunala och statliga myndigheter utgör en samhällsgemensam resurs av stort värde för medborgarna, företagen och det civila samhället.

Och...

Regeringen anser att det ska vara så enkelt som möjligt för så många som möjligt att tillgodogöra sig värdet av denna informations-samling.

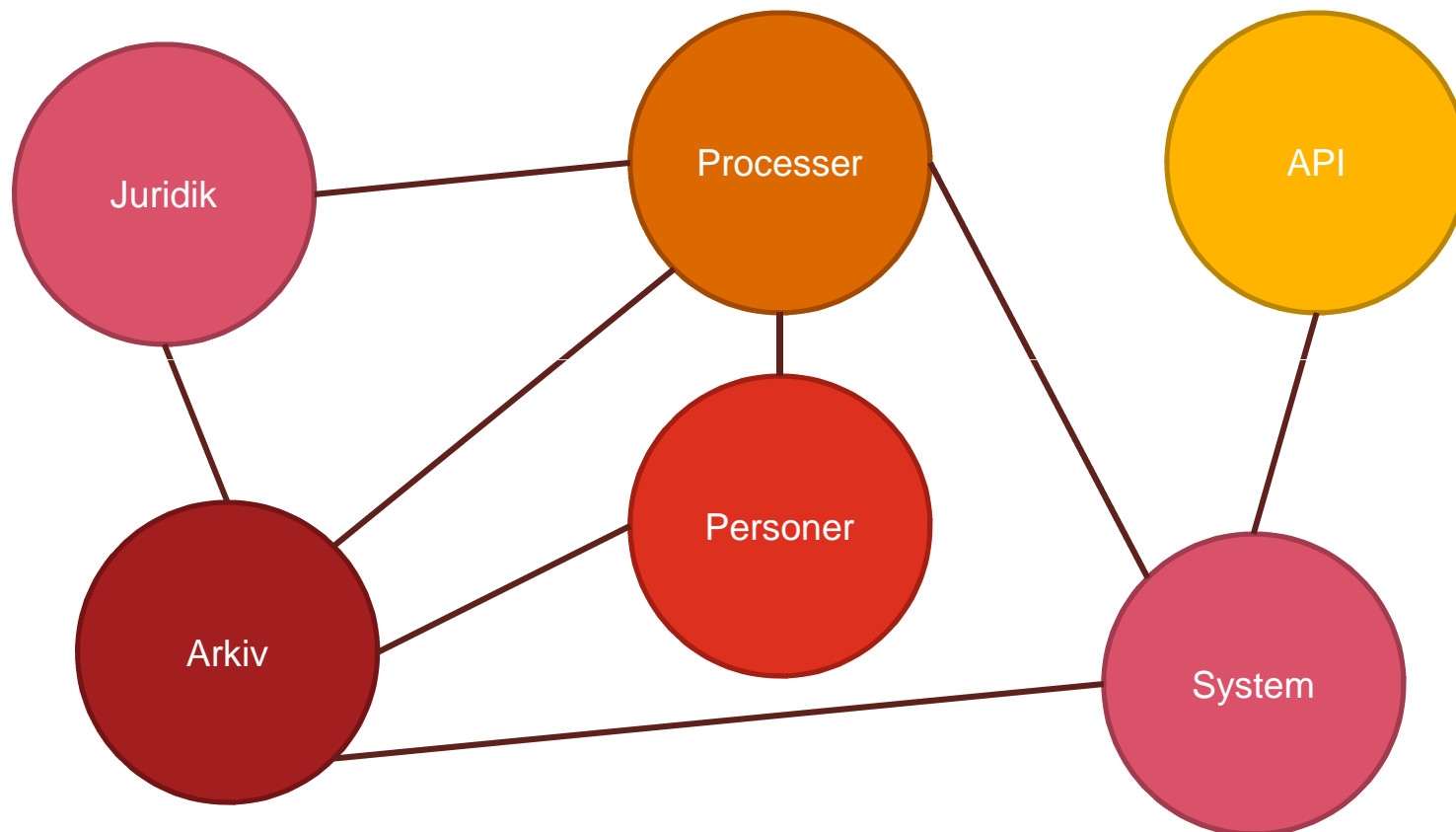
Dock...

Lagen innebär endast begränsade åligganden för myndigheterna.
Lagen i sig förändrar inte rätten till tillgång till handlingar eller sättet att tillhandahålla handlingar.

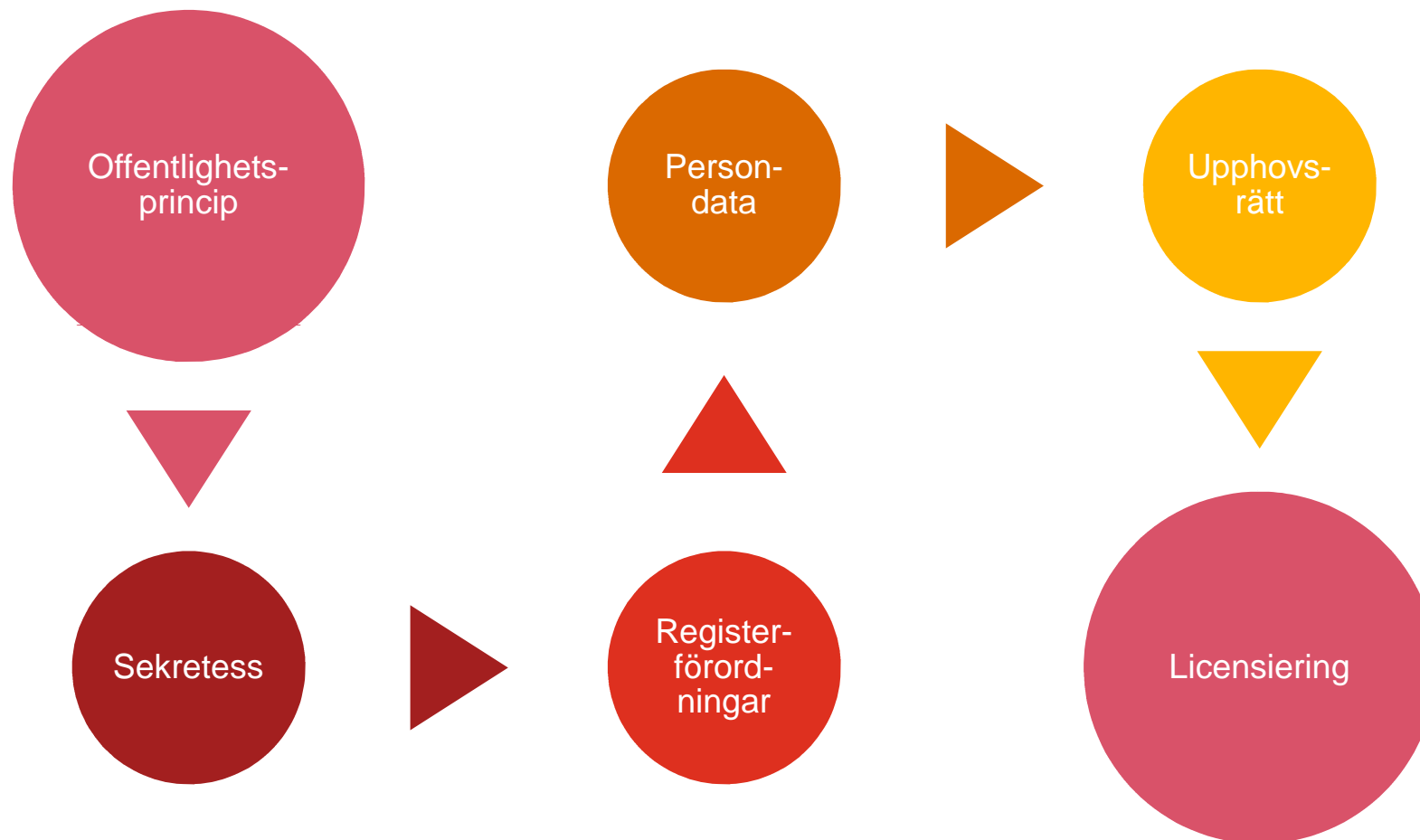
Vad kan vi göra

Nu?

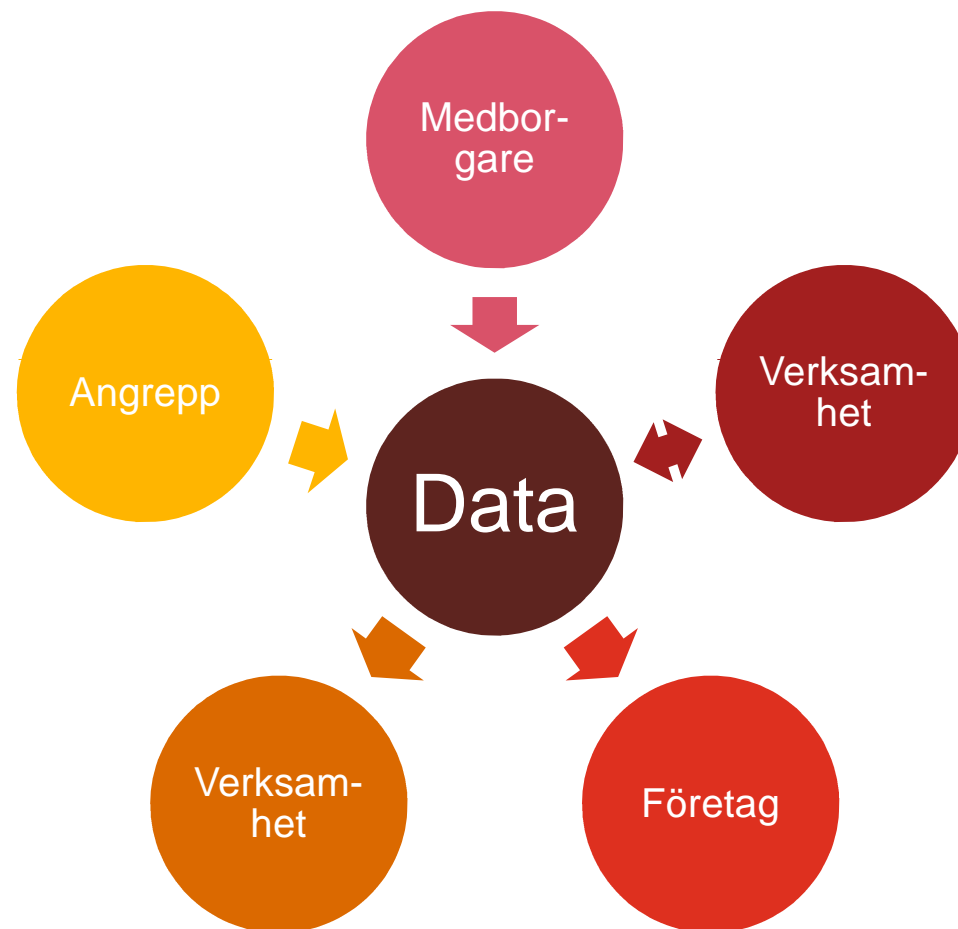
Organisatoriska utmaningar



Regulatoriska utmaningar



Tekniska utmaningar



Jag samtalar gärna vidare...

Magnus Kolsjö
Manager

magnus.kolsjo@se.pwc.com

010-212 49 49

© 2012 All rights reserved. Not for further distribution without the permission of PwC.

"PwC" refers to the network of member firms of PricewaterhouseCoopers International Limited (PwCIL), or, as the context requires, individual member firms of the PwC network. Each member firm is a separate legal entity and does not act as agent of PwCIL or any other member firm. PwCIL does not provide any services to clients. PwCIL is not responsible or liable for the acts or omissions of any of its member firms nor can it control the exercise of their professional judgment or bind them in any way. No member firm is responsible or liable for the acts or omissions of any other member firm nor can it control the exercise of another member firm's professional judgment or bind another member firm or PwCIL in any way.